

C'EST DECIDE ! JE DEMARRE MON POTAGER NOURRICIER (2 jours)

Bravo ! Mais savez-vous comment passer du rêve à la réalité ? Pour optimiser les chances de réussite, la mise en place d'une méthodologie bien pensée et adaptée à votre projet est indispensable et vous fera gagner un temps précieux.

PROGRAMME DU STAGE

- Votre projet : votre vision et la liste de vos envies
- Établir un état des lieux de votre terrain : relief, climat, ressources naturelles, faune et flore, sol
- Créer votre zonage permacole, positionner et organiser les éléments dans l'espace
- Définir les étapes de la mise en place de votre projet
- Passer de l'étape à la tâche et de la tâche à l'action

MATERIEL NECESSAIRE

un cahier, un stylo, des crayons de couleurs, un crayon à papier, des feutres, une gomme, une règle, un kutsch

METHODE PEDAGOGIQUE

- Apports théoriques en salle (projection ppt complétée par les échanges et discussions sur les situations et expériences individuelles)
- Questionnaires individuels
- Conception de plans sur supports papier
- Bibliographie et ressources

DUREE/HORAIRES

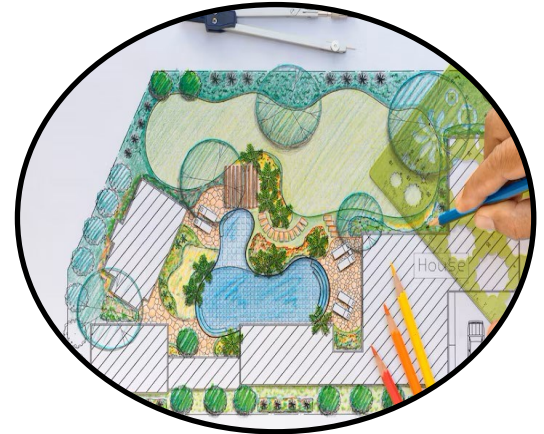
12 heures
9h-12h / 14h-17h,
2 jours consécutifs

LIEU DE RDV

Esprit Perma
19 Le Pâquis des Cailles
88120 BASSE SUR LE RUPT
06 79 43 30 20

OBJECTIFS DU STAGE

- Identifier les étapes successives de création d'un jardin nourricier
- Relever les éléments caractéristiques de sa parcelle
- Identifier les actions à mettre en oeuvre



PUBLIC VISE ET PREREQUIS

Stage tout public

Aucun prérequis nécessaire

